


テルサホール舞台設備一覧表

〒990-0828 山形市双葉町1-2-3  
TEL 023-646-6677 FAX 023-647-0123  
URL <https://www.yamagataterrsa.or.jp> E-mail [zyk1@yamagataterrsa.or.jp](mailto:zyk1@yamagataterrsa.or.jp)  
休館日 水曜日(祝日の場合は翌平日)、年末年始(12/29~1/3)

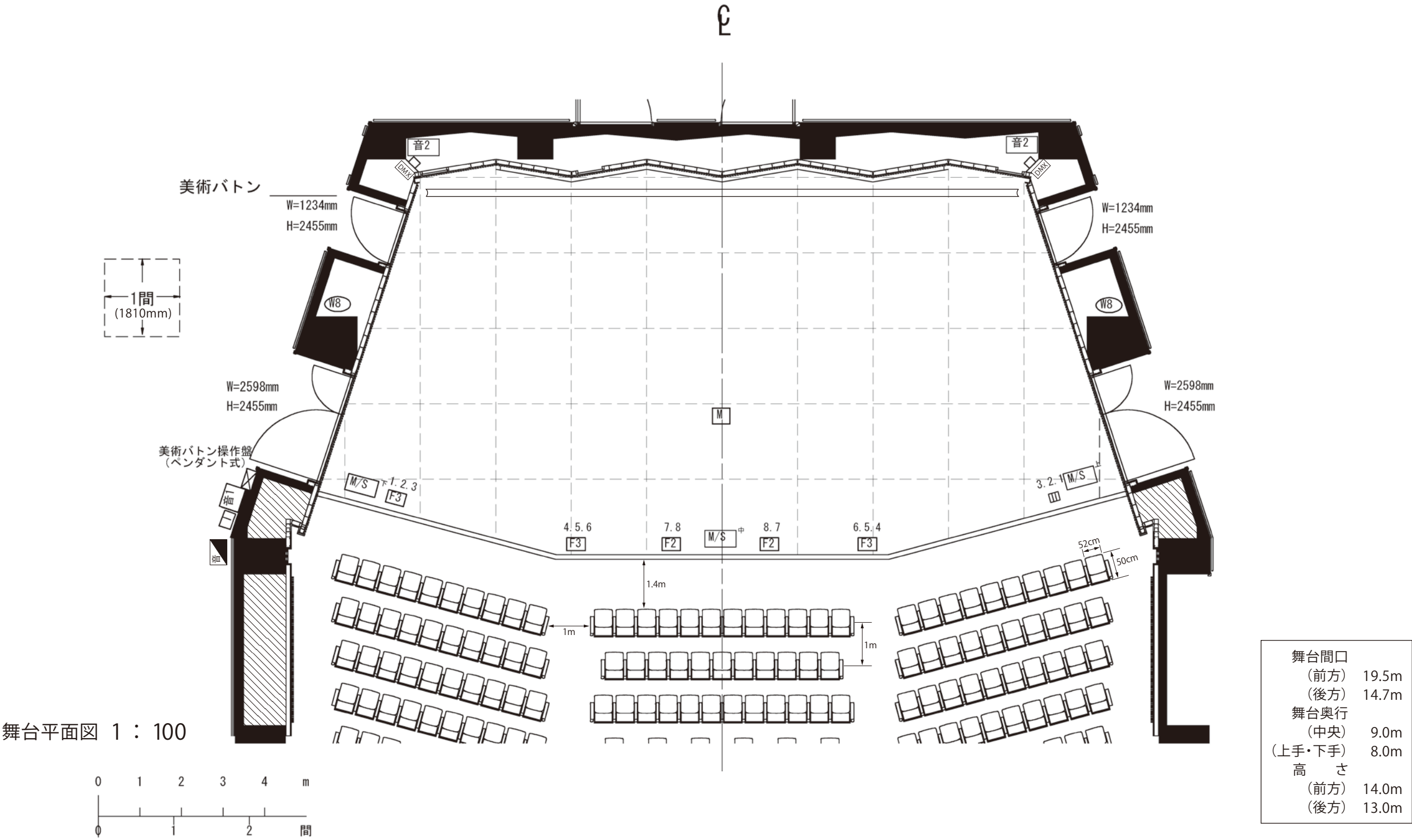
2020年12月1日現在

＜ テルサホール ＞			＜ テルサホール・アブローズ兼用備品 ＞				＜ 音 響 ＞				
ホール面積 1,158㎡ ホール容積 9,637.5㎡			開き足(51cm高) 3尺幅 909mm 20個 4尺幅 1,212mm 19個 6尺幅 1,818mm 15個				調整卓 RAMSA WR-SX1/24 入力部 モノラルINPUT 16ch ステレオINPUT 4ch 出力部 AUX/GROUP OUT 20ch MATRIX OUT 18ch				
＜ 客 席 ＞			ケコミ				* 常設スピーカー *				
定員806名 1階556席(車椅子スペース5席)／2階250席			7寸高 212mm 長さ6尺 1,818mm 8枚 4尺 1,212mm 2枚 3尺 909mm 2枚				シーリングSP JBL MS112 ステージフロントSP RAMSA WS-A10-K はね返りSP RAMSA WS-AT400				
搬入口寸法	横3,830mm	高さ3,700mm					* 機材 *				
// リフト寸法	横4,190mm	奥行3,290mm					カセットデッキ TASCAM 2台 DATデッキ SONY 2台 MDデッキ SONY 2台 CDプレーヤー TASCAM 1台 CD-Rレコーダー TASCAM 1台				
舞台入口 寸法	横2,400mm	高さ2,400mm					* エフェクター *				
			1尺4寸高 333mm 長さ6尺 1,818mm 8枚 1,212mm 2枚 909mm 2枚				ProR3 YAMAHA 1台 Q2031B YAMAHA 3台 166XL dbx 3台				
2尺1寸高 636mm 長さ6尺 1,818mm 8枚 1,212mm 2枚 909mm 2枚			リノリウム 16m 12本 12m 4本				* マイクロフォン *				
＜ 空 調 ＞			緋毛せん 170×360cm 10枚 170×720cm 8枚 170×750cm 2枚 170×1080cm 3枚				SM-58 SHURE 3本 SM-58S SHURE 2本 SM-57 SHURE 5本 BETA 58 SHURE 3本 BETA 57 SHURE 3本 C-414 AKG 8本 U-87Ai NEUMANN 4本 USM69i NEUMANN 1本 SCHOEPS CMC55Ug 5本 SCHOEPS CMC56Ug 2本 MD-441U SENNHEISER 1本 MD-421 II SENNHEISER 4本 ISOMAX4 COUNTRYMAN 2本 PCC-160 AMCRON 4本 PZM-30D AMCRON 5本				
換気回数(1時間あたり)	約2.8回		ゴザ 90×180cm 20枚 90×360cm 15枚				W/Lマイクシステム 800MHz B帯(6波) ハンドマイク(コンデンサ) RAMSA 2本 ハンドマイク(ダイナミック) RAMSA 4本 ハンドマイク(ダイナミック) Panasonic 3本 ツーピース RAMSA 2本				
ホール内	約2.8回		譜面灯 45灯				* マイクスタンド *				
ホワイエ	約2.9回		見台 20個				ST210/2(ブームスタンド) K&M 14本 ST259/2B(ブームスタンド) K&M 10本 MF-28(卓上スタンド) 高砂 2本 WN-275(卓上スタンド) Panasonic 3本 MF-22TM(ストレート) 高砂 8本 MF-40T(ストレート) 高砂 4本 MF-209(フレキスタンド) 高砂 4本 SF20C Fostex 2台 DS-20K TOMOCA 2台				
グリーンルーム	約1.8回		めくり台 30×119cm 2個				マルチBOX 16ch 4台				
各楽屋	約3.8回		＜ 照 明 ＞				* 移動スピーカー *				
舞台形式:オープンステージ				調光卓 松村電器 F151			移動大型SP(1/1) RAMSA 1対向 WS-P294VD / WS-238WL 移動小型SP(WS-AT400) RAMSA 2台 移動小型SP(ZX-5/60) ELECTRO-VOICE 4台				
舞台間口				電子クロスバー方式			録音調整卓 STUDER 962-14/4VUC				
前方:19. 5m				3段プリセット フェーダー×60本			入力部				
後方:14. 7m				記憶シーン 1000シーン			モノラルINPUT 26ch				
舞台奥行				Subマスター 20本×50シーン			出力部				
中央:9. 0m				センターフォロースポットライト 2KW 2台			GROUP OUT 4ch				
上手下手8. 0m				前TOPライト 5台(スクローラ付) 5回路			AUX OUT 2ch				
高さ				(内訳:1kwカッタースクローラ付/5台)			* 移動アンプ *				
前方:14. 0m				後TOPライト 5台(スクローラ付) 5回路			P-7000S YAMAHA 2台				
後方:13. 0m				(内訳:1kwカッタースクローラ付/5台)			PRO-30 Accuphase 3台				
残響時間				シーリングライト 32台吊 16回路			難聴者用イヤーマニタシステム 10台				
空席 1. 9秒				(内訳:1kwカッター/16台、1kwトツ/16台)							
満席 1. 7秒				サイドスポットライト(上、下手各) 16台吊 16回路							
吊物ボタン				(内訳:1kwカッター/8台、1kwトツ/8台)							
電動1本				* 照明スタンド類 *							
平台(各4寸高(121mm))				2段キャスター付スタンド 4本							
2尺×6尺 (606×1,818mm) 10枚				Lowー丸型スタンド(PS-2) 10本							
3尺×6尺 (909×1,818mm) 13枚				ベーススタンド 12本							
4尺×6尺 (1,212×1,818mm) 13枚				* 移動用スポットライト *							
6尺×6尺 (1,818×1,818mm) 8枚				松村 Source Four (26° ) 4台							
4尺×3尺 (1,212×909mm) 2枚				東芝 TS-PL101(M) 6台							
3尺×3尺 (909×909mm) 4枚				東芝 TS-PL101(VN) 6台							
箱馬 330×180×300mm 42個				フロアコンセント(30A) 8回路							
木台 90×90×300mm 22個				ウォールコンセント(30A) 8回路							
鎮子 10個				テ板ライト(500W) 24灯 6回路							
Pf スタインウェイ グランドピアノ 2台				22灯 6回路							
Pf ヤマハ アップライトピアノ(特別楽屋・楽屋1内) 各1台				18灯 4回路							
譜面台 96本				＜ 電源関係 ＞							
演奏者用椅子 112脚				テルサホール搬入口							
チェロ用椅子 18脚				中継車用電源 100V 125A ターミナル端子							
コントラバス用椅子 8脚				舞台上手・下手奥 直回路 C型30A 各1回路							
演台(花台共) 1式				舞台下手袖							
司会者台 1台				予備電源 C型30A×5回路(1ーナル75A)							
指揮者台 1式				電源ドラム 3台							
国旗、県旗、市旗 1,500×2,250mm 1式											
大型スクリーン(組立式) 350インチ(7,112×5,334mm) 1式											

# YAMAGATA TERRSA HALL

## テルサホール舞台図





■ 舞台照明設備

凡例	名 称	仕 様
F2	フロアーコンセント	C型 30Aコンセント×2ヶ口
F3	フロアーコンセント	C型 30Aコンセント×3ヶ口
W8	舞台ウォールコンセント	C型 30Aコンセント×8ヶ口(上下 並列回路)
DMX	舞台外部信号コネクタ盤	DMX 512出力コネクタ×2, 直回路 C型 30Aコンセント×1

■ 連絡通路

I	インカムリモートステーション	Clear Com RM-220
音	音響用仮設分電源盤	30A×5 トータル75A

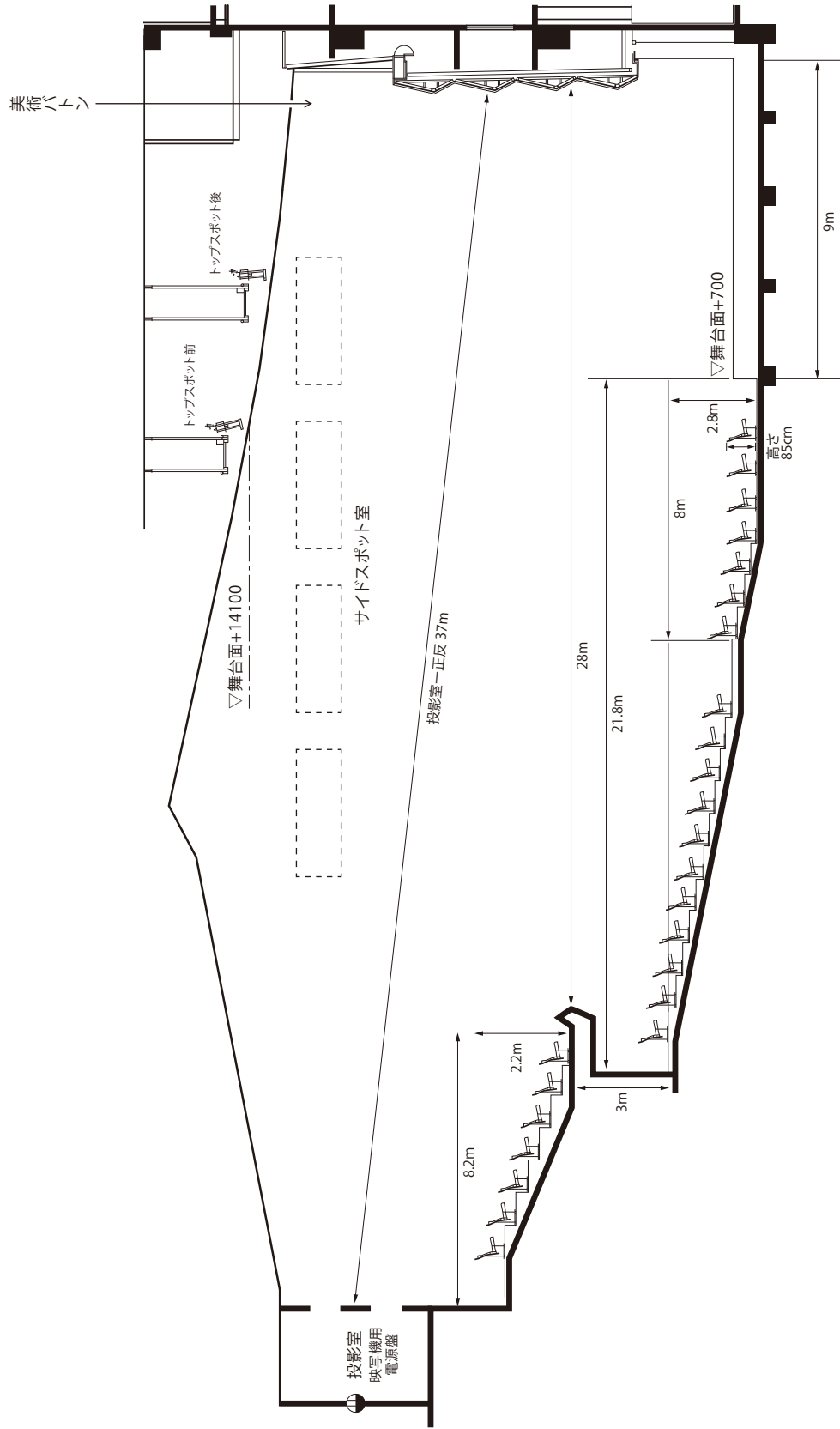
■ 吊物設備

名称	寸法 (mm)	積載荷重 (kg)	速度 (m/min)	ストローク (mm)	吊り点×ワイヤー	パイプ径 (mm)
美術バトン	14,000	250	10	12,127	6×φ	φ48.6

■ 舞台音響設備

凡例	名 称	仕 様
音1	舞台上下手袖コネクター操作架	プザーSW含む
音2	舞台コンセント盤(上手・下手)	FK37-31S×2,NL4MPR×2
M/S <sup>上</sup>	フロアーマイク・スピーカーコンセント(上手・下手)	XLR3-13×2,NL4MPR×1,NL8MPR×1
M/S <sup>中</sup>	フロアーマイク・スピーカーコンセント(中央)	XLR3-13×2,NL4MPR×1
M	フロアーマイクコンセント	XLR3-13×2

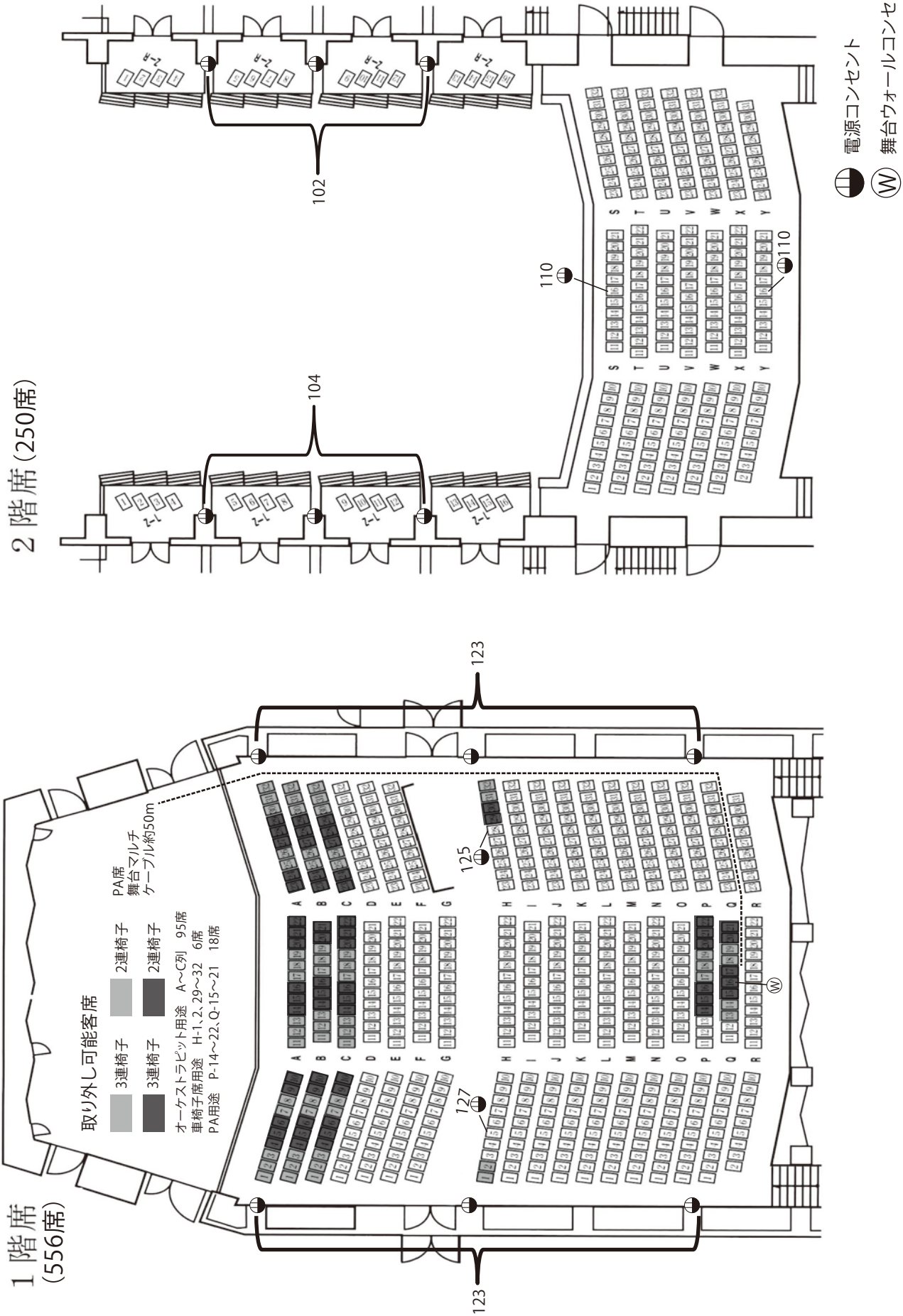
断面図



■ 照明設備

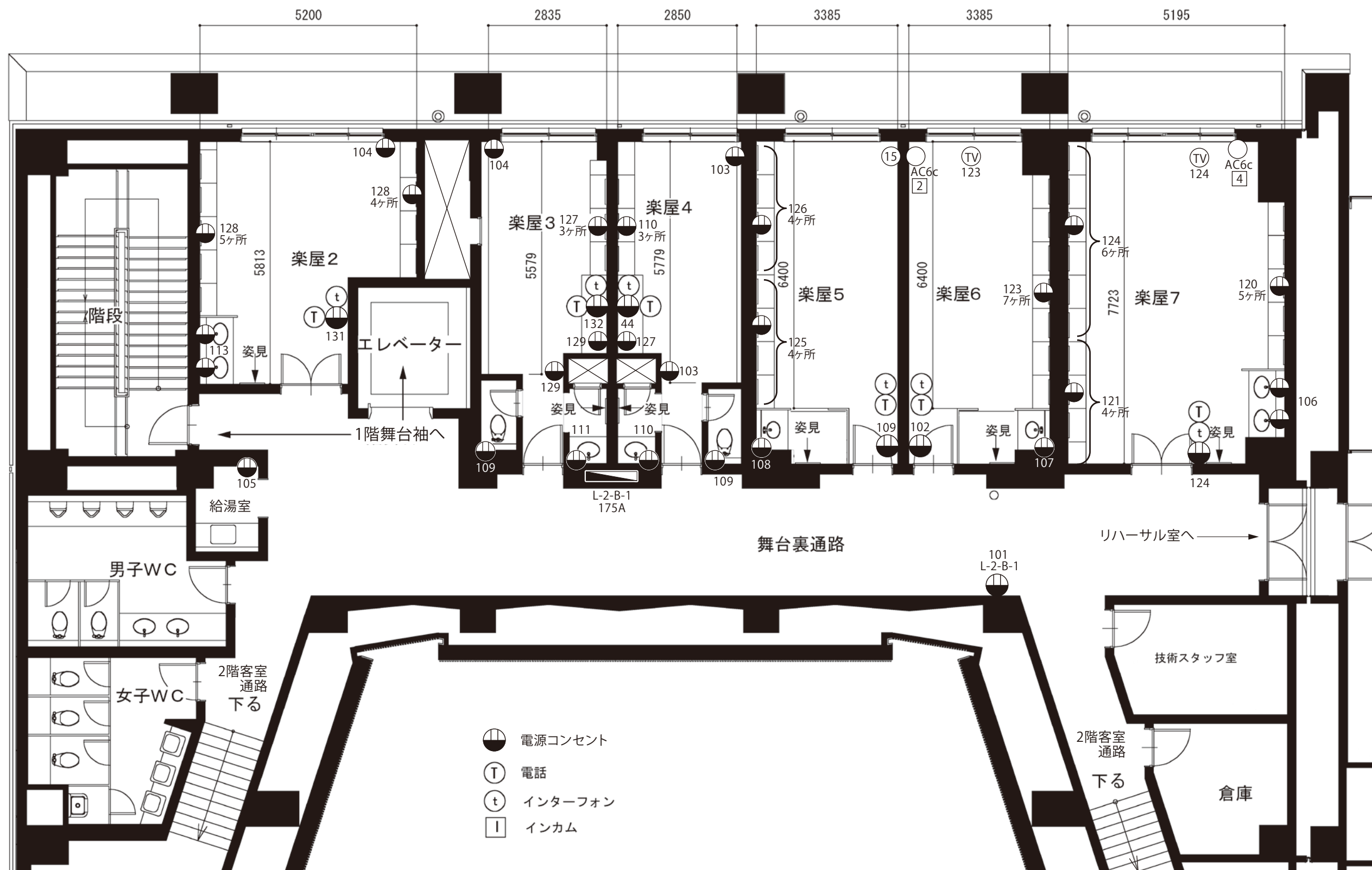
トップスポットライト	1KW/ハロゲン エリプソイダルスポットライト×10台 (EM-117Z,MDS)
サイドスポットライト (上手)	1KW/ハロゲン 平凸レンズ×8台 (CX-8M,MDS)
サイドスポットライト (下手)	1KW/ハロゲン エリプソイダルリフレクタスポットライト×8台 (EM-117Z,MDS)
シーリングスポットライト	1KW/ハロゲン 平凸レンズ×8台 (CX-8M,MDS)
センターフォアースポットライト	1KW/ハロゲン エリプソイダルリフレクタスポットライト×8台 (EM-117Z,MDS)
センターフォアースポットライト	1KW/ハロゲン 平凸レンズ×16台 (CX-8M,MDS)
センターフォアースポットライト	1KW/ハロゲン エリプソイダルリフレクタスポットライト×16台 (EM-117Z,MDS)
センターフォアースポットライト	2KW/セノノ×2台 (SUPERSOL-2008SR)

テルサホール客席図



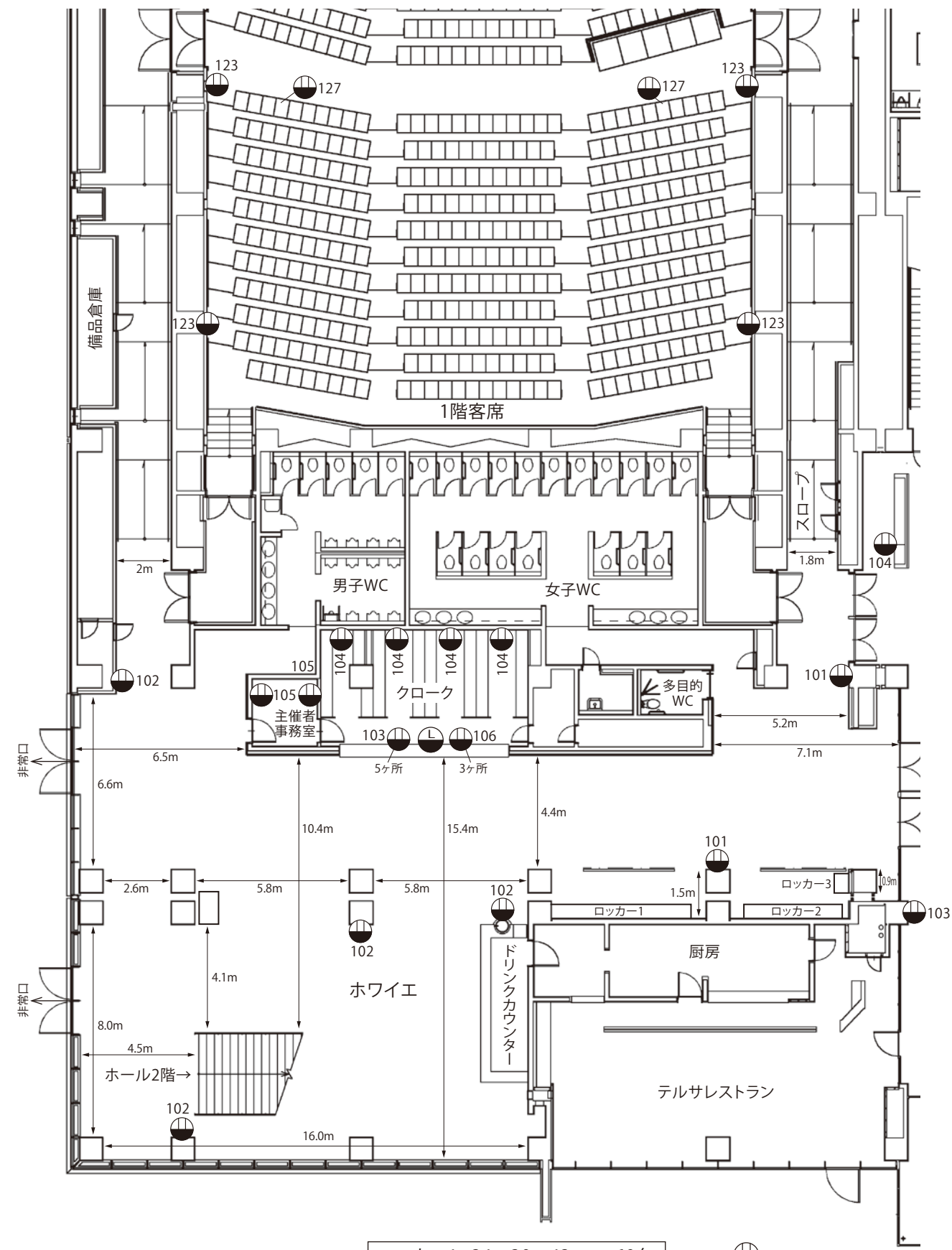






楽屋平面図(2階) 1 : 100

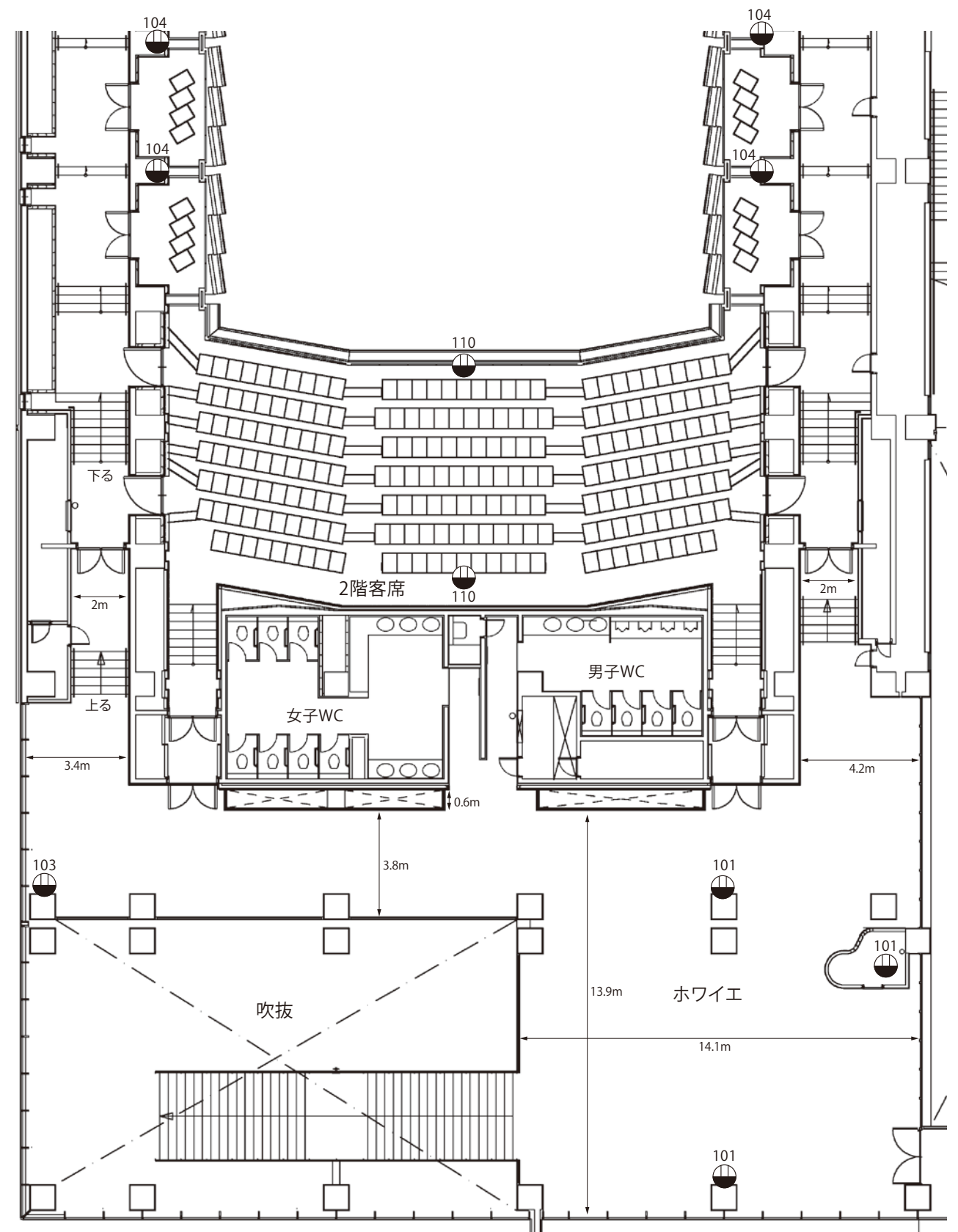
室名	化粧前	面積(内法)	付帯設備
楽屋2	9人	26㎡	洗面器2台 単独照明 単独コンセント(1.5KW) ITVモニター 内線電話 インターフォン
楽屋3	3人	18㎡	専用WC 洗面器1台 クロゼット 単独照明 単独コンセント(1.5KW) ITVモニター 内線電話 インターフォン
楽屋4	3人	18㎡	専用WC 洗面器1台 クロゼット 単独照明 単独コンセント(1.5KW) ITVモニター 内線電話 インターフォン
楽屋5	8人	26㎡	洗面器1台 クロゼット 単独照明 単独コンセント(1.5KW) ITVモニター 内線電話 インターフォン
楽屋6	7人	26㎡	洗面器1台 クロゼット 単独照明 単独コンセント(1.5KW) ITVモニター 内線電話 インターフォン
楽屋7	15人	39㎡	洗面器2台 単独照明 単独コンセント(1.5KW) ITVモニター 内線電話 インターフォン



ホワイエ平面図(1階)

ロッカー1	34×30×43cm	60台
	34×40×43cm	20台
ロッカー2	34×30×43cm	55台
ロッカー3	34×40×43cm	10台

-  電源コンセント
-  LAN回線



ホワイエ平面図(2階)